



**Teorema: oltre 100 anni di storia.**

I prodotti Teorema sono la sintesi di **design, usabilità e qualità** nella rubinetteria da bagno e cucina.

Ma non solo: la produzione è concepita con l'utilizzo di strumenti e tecnologie che consentono di creare rubinetti dal design versatile ed impeccabile, nel rispetto di una filosofia di vita eco-sostenibile. Teorema è un marchio di **WTSS.p.A.**, una realtà industriale che per qualità e solidità è uno dei maggiori punti di riferimento internazionale della rubinetteria residenziale, turistico-alberghiera e destinata al wellness.

**Teorema: over 100 years of history.**

*Teorema products are the synthesis of **design, usability and quality** in bathroom and kitchen faucets.*

*But that's not all: production is conceived with the use of tools and technologies that make it possible to create faucets of versatile and impeccable design, in keeping with an eco-sustainable philosophy of living. Teorema is a brand of **WTS S.p.A.**, an industrial reality that is one of the major international benchmarks in terms of quality and solidity, for residential, tourist-hotel and wellness faucets.*







La storia del marchio **Teorema** parte da lontano.

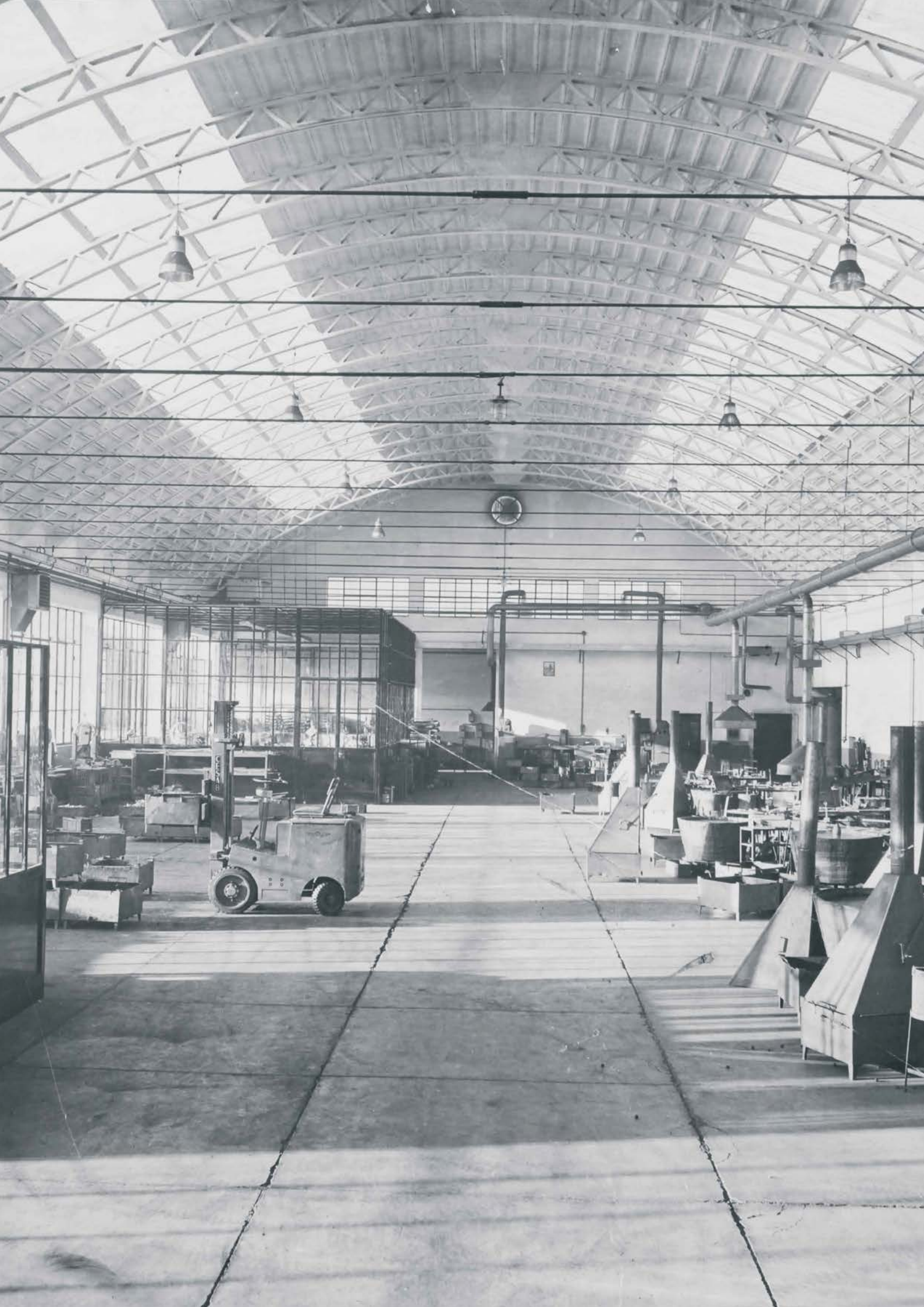
Nel 1905, Luigi Bonomi fonda a Lumezzane (BS) la **Metallurgica Bonomi**, che nasce come un'officina per la lavorazione dei metalli. Ma è solo negli anni successivi alla ricostruzione post-bellica che l'azienda cambia rotta e si specializza nel settore della rubinetteria.

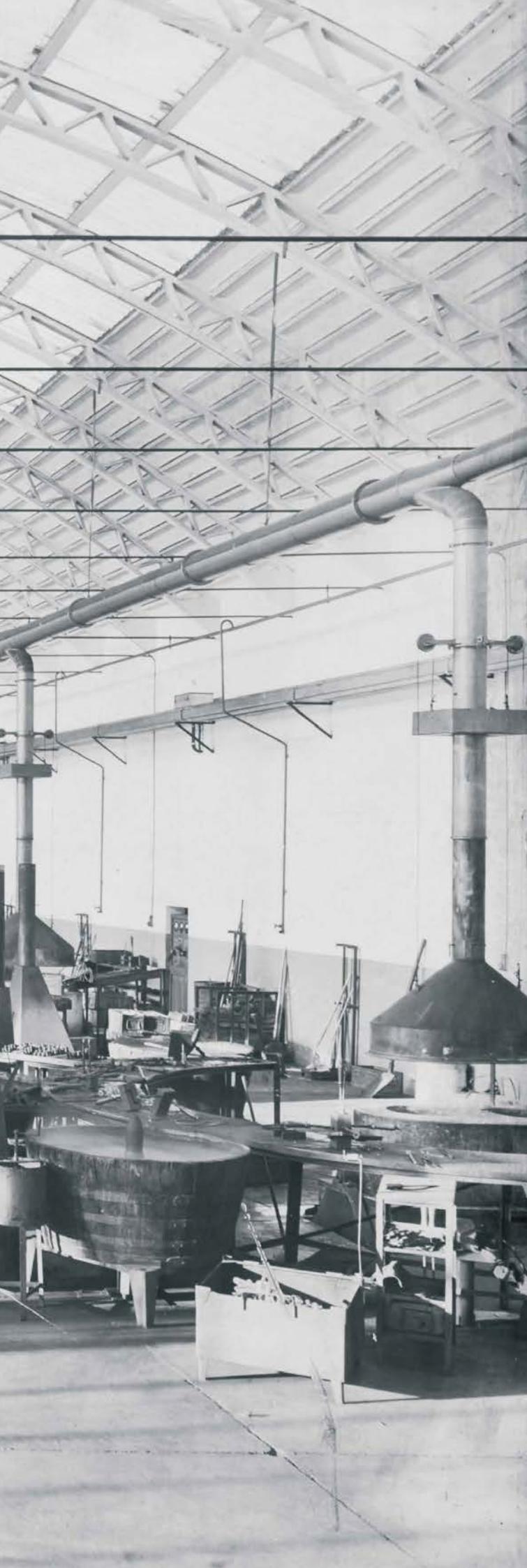
---

*The history of the **Teorema** brand starts way back.*

*In 1905, Luigi Bonomi founded **Metallurgica Bonomi** in Lumezzane (BS), which began as a metalworking workshop. But it was only in the years following the post-war reconstruction that the company changed course and specialized in the field of faucets.*

**120**  
1905|2025  
ANNIVERSARY





Avendo un proprio stabilimento nel quale poter effettuare anche i processi di nichelatura e cromatura, la Metallurgica Bonomi si specializza da subito nella rubinetteria in Bronzo e Ottone.

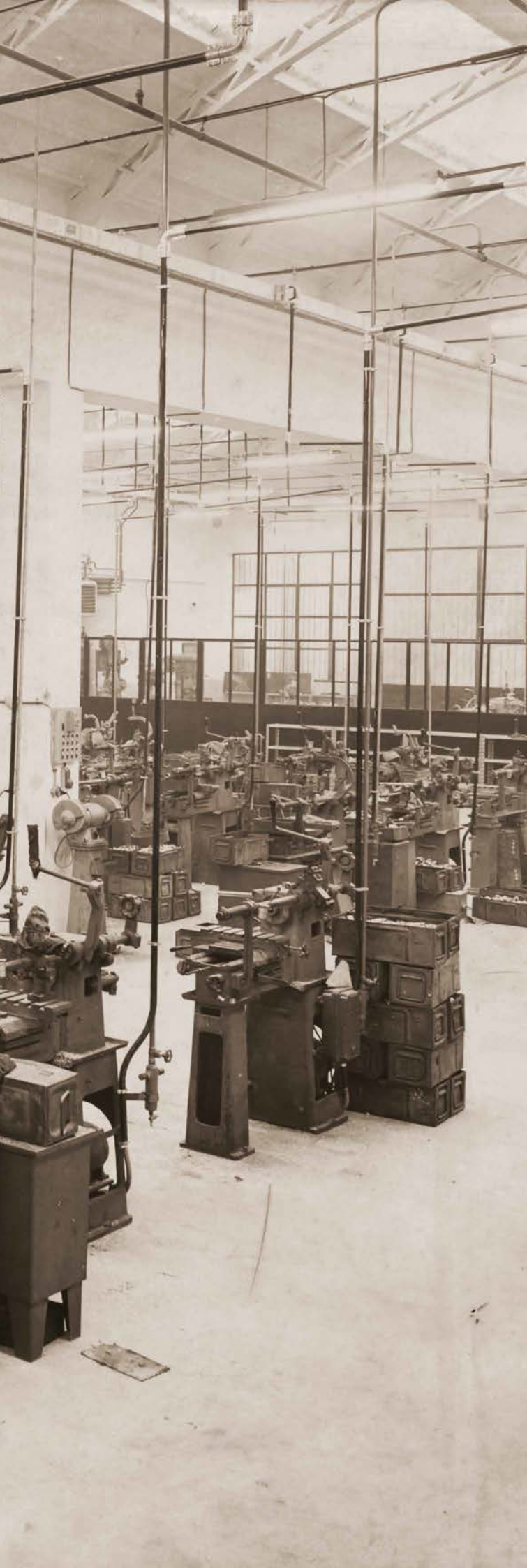
Rubinetti a pressione, idraulica sanitaria, raccordi a valvole:  
una proposta completa e adatta ad ogni esigenza, seppur ancora legata ad una rubinetteria più tecnica e meno estetica.

---

*Immediately having its own factory in which it could also carry out nickel-plating and chrome-plating processes, Metallurgica Bonomi specialized in Bronze and Brass faucets.*

*Pressure faucets, sanitary plumbing, valve fittings: a complete proposal suitable for every need, although still linked to more technical and less aesthetic faucets.*





È nel 1940 che arriva la prima svolta: nella gamma proposta iniziano a vedersi i primi rubinetti “disegnati”.

La serie esagonale cromata 900, o la brevettata EROS, mostrano una ricercatezza e un'avanguardia importante per l'epoca. Inoltre, queste due serie sottolineano un altro aspetto fondamentale per gli anni a venire: il concetto di “bagno completo”.

Il rubinetto lavabo, il vasca, fino ai particolari come lo scarico, sono tutti progettati seguendo il design della serie.

---

*It was in 1940 that the first breakthrough came: the first “designed” faucets began to appear in the proposed range.*

*The hexagonal chromed 900 series, or the patented EROS, show a sophistication and avant-garde that was important for the time. In addition, these two series emphasize another fundamental aspect for the years to come: the concept of the “complete bathroom.”*

*The washbasin faucet, the bathtub, down to details, such as the drain, are all designed following the style of the series.*





Nel 1970 nasce ufficialmente il marchio Teorema, che diventa in breve tempo un punto di riferimento nel settore.

Nascono quindi prodotti innovativi quali TEX - un miscelatore che segna una vera e propria rivoluzione nel campo della rubinetteria - e la serie TOP qualche anno più tardi.

Prodotti di design, a testimonianza di come l'azienda punti sempre di più ad abbandonare il concetto di rubinetto idrosanitario per avvicinarsi al mondo dell'estetica.

---

*In 1970 the Teorema brand was officially born and quickly became a benchmark in the industry.*

*Innovative products such as TEX - a mixer that marks a real revolution in the field of faucets - and the TOP series make their appearance in these years.*

*Design products, testifying how the company aims more and more to move away from the concept of the hydrosanitary faucet and closer to the world of aesthetics.*

# METALLURGICA BONOMI

LUMEZZANE S. SEBASTIANO  
(BRESCIA)

CATALOGO  
GENERALE  
1933 - XI.

G. CONTI  
BRESCIA

METALLURGICA  
BONOMI

del Cav. LUIGI BONOMI & VITTORIO

RISCALDAMENTO - GAS

LUMEZZANE  
S. SEBASTIANO  
(BRESCIA)  
Tabellina 18

CATALOGO  
1940 - XVIII



METALLURGICA  
BONOMI

LUMEZZANE S. S.  
(BRESCIA)



ACCENSORI PER  
IMPIANTI ELETTRICI



rubinetterie  
**teorema**



RUBINETTERIE



catalogo listino '75

rubinetterie  
**teorema**

METALLURGICA  
BONOMI



*rubinetterie*

rubinetterie  
**teorema**

CATALOGO LISTINO 1990

catalogo listino  
1989

rubinetterie  
**teorema**

rubinetterie  
**teorema**

CATALOGO LISTINO 1991

CATALOGO  
GENERALE

rubinetterie  
**teorema**

CATALOGO CATALOGUE 1992

[100  
ANNI]  
**teorema**

DAL 1905

rubinetterie  
**teorema**

Catalogo Listino 2000  
Catalog Price list + Catalogue Tarif

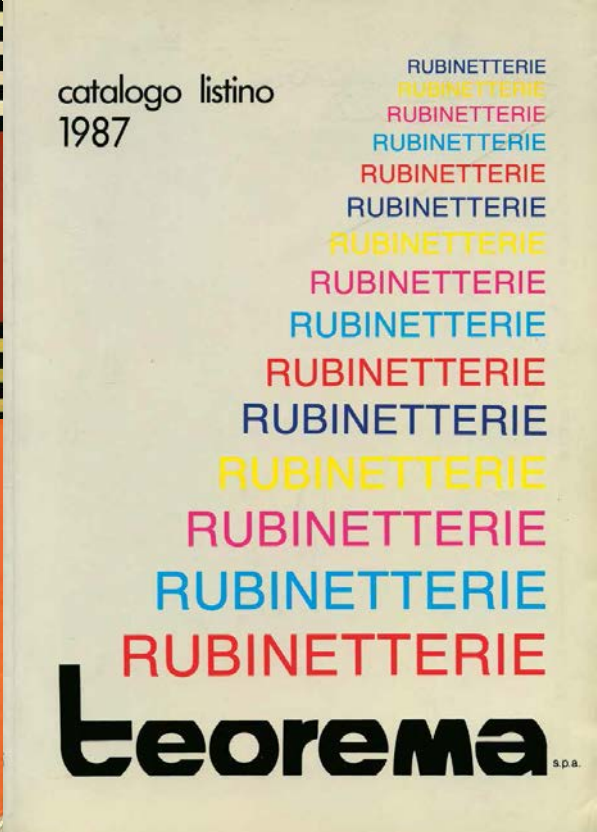
rubinetterie  
**teorema**

CATALOGO

rubinetterie  
**teorema**

SLOPE

T  
UN

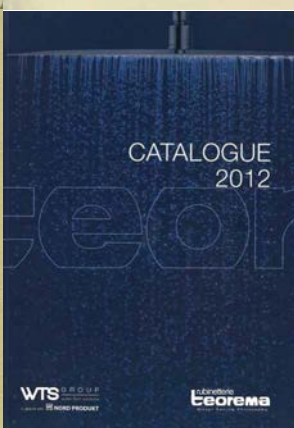


L'azienda cresce e verso la fine degli anni '90, la sede direzionale e commerciale di Teorema viene ampliata, con la costruzione di un nuovo magazzino a Flero, dove tutt'ora risiede parte della produzione.

Stilisticamente, le nuove serie sono sempre più ricercate, al passo con i tempi e le esigenze estetiche del periodo. Nei primi anni del nuovo millennio, fanno la loro comparsa serie storiche come GOLF e JABIL, che ancora oggi rappresentano degli evergreen intramontabili per Teorema.

*The company grew, and in the late 1990s, Teorema's management and sales headquarters were expanded, with the construction of a new warehouse in Flero, where part of production still resides.*

*Stylistically, the new series are increasingly refined, in step with the times and the aesthetic requirements of the period. In the early years of the new millennium, historical series such as GOLF and JABIL made their appearance, still representing timeless evergreens for Teorema.*







Nel 2025 Teorema celebra il suo 120° anniversario e lo fa guardando con entusiasmo verso un futuro ricco di sfide.

Un futuro che non rinnega le proprie radici, ma ne fa una solida base per affrontare il mondo della rubinetteria con lo stesso entusiasmo che portò Luigi Bonomi a fondare la “sua metallurgica”, in quel lontano 1905.

Tradizione e futuro: Teorema celebra questo importante traguardo presentando la sua nuova serie LUME, disegnata da Jonathan Panada.

LUME come “Lumezzane”, LUME come “punto di luce verso il futuro”. Teorema prende la sua storica GOLF e la reinventa, la ridisegna, ne stravolge le forme mantenendo intatti i parallelismi e la morbidezza delle linee. Un restyling contemporaneo, che si inserisce in una fascia prodotto adatta alla rinnovata identità aziendale, sempre più votata a prodotti di gamma medio-alta.

Un elogio al passato, un elogio al futuro. 120 anni di Teorema.

---

*In 2025 Teorema celebrates its 120th anniversary by looking enthusiastically toward a future full of challenges.*

*A future that does not deny its roots, but makes them a solid base to face the world of faucets with the same enthusiasm that led Luigi Bonomi to found his “Metallurgica,” back in 1905.*

*Tradition and future: Teorema celebrates this important milestone by presenting its new LUME series, designed by Jonathan Panada.*

*LUME as “Lumezzane,” LUME as “point of light into the future.” Teorema takes its historic GOLF and reinvents it, redesigns it, twists its shapes while keeping the parallelisms and softness of the lines intact. A contemporary restyling that fits into a product range suited to the company’s renewed identity, which is increasingly devoted to mid- to high-end products.*

*A praise to the past, a praise to the future. 120 years of Teorema.*



LUMÉ

In occasione del nostro 120° anniversario, abbiamo deciso di disegnare una serie celebrativa che ben rappresentasse il presente di Teorema senza rinnegarne le proprie radici.

Ragionando sulla direzione da prendere, è emersa quindi la volontà di provare a rivistare un grande classico del nostro passato.

Tra tutti i prodotti immaginati, la serie GOLF è sembrata essere quella che potesse essere più interessante esplorare, un prodotto che ci ha caratterizzati per molto tempo e che potesse essere rivisto sotto un nuova luce.

Nasce così il progetto LUME.

---

*On the occasion of our 120th anniversary, we decided to design a celebratory series that would well represent Teorema's present without denying its roots.*

*Reasoning about the direction to take, the idea was to design a restyling of a great classic of our past.*

*Among all the products imagined, the GOLF series seemed to be the one that could be most interesting to explore, a product that has characterized us for a long time and that could be revisited in a new light.*

*Thus the LUME project was born.*



E0 | brushed nickel



MC | bourbon metal



SB | soft brass



BB | matt black



11 | chrome

# LUME



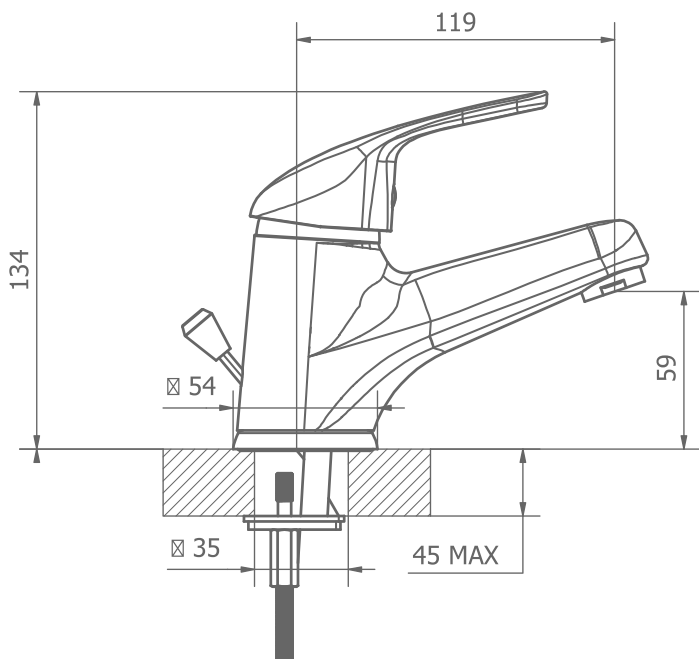
DM | dark mirror

Analizzando le caratteristiche principali della GOLF, si può notare immediatamente che le forme sono sinuose e morbide, con assenza di spigoli vivi.

Il corpo del rubinetto è molto basso, cilindrico, con la curvatura della bocca che parte dalla base. La bocca stessa è inclinata verso l'alto, con la leva che la segue creando un parallelismo tra le due. Infine, bocca e leva si assottigliano man mano che si allontanano dal corpo.

*Analyzing the main features of the GOLF, it can be seen immediately that the shapes are sinuous and soft, with no sharp edges.*

*The body of the faucet is very low, cylindrical, with the curvature of the spout starting from the base. The spout itself is angled upward, with the lever following it, creating a parallelism between the two. Finally, the spout and lever taper as they move away from the body.*



SB | soft brass



DM | dark mirror



MC | bourbon metal



BB | matt black



11 | chrome



E0 | brushed nickel

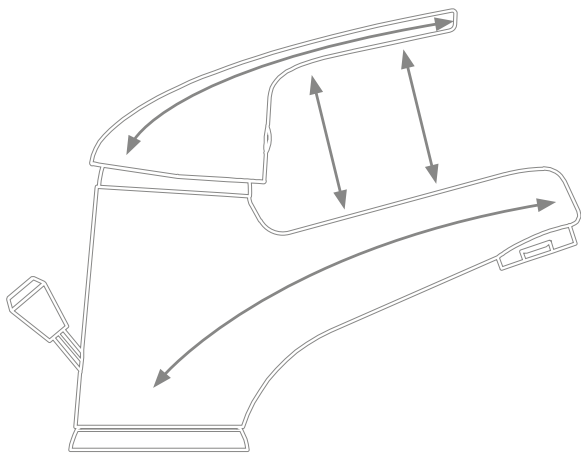
Partendo dalla vista laterale del rubinetto, ho quindi tracciato delle linee visive che lo caratterizzano, quegli elementi estetici che lo rendono immediatamente riconoscibile e ne rappresentano l'estetica.

Nello specifico, questi tratti distintivi sono sicuramente la bocca inclinata, la leva inclinata con una curva stretta sulla parte posteriore e il parallelismo tra leva e bocca.

---

*Starting from the side view of the faucet, I then drew visual lines that characterize it, those aesthetic elements that makes it immediately recognizable and represent its aesthetics.*

*Specifically, these distinguishing features are definitely the sloping spout, the sloping lever with a tight curve on the back, and the parallelism between lever and spout.*



DM | dark mirror



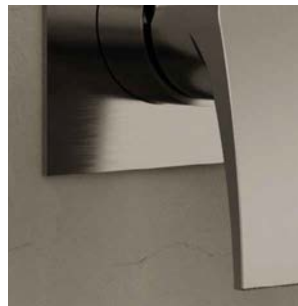
MC | bourbon metal



SB | soft brass



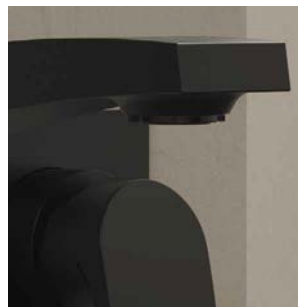
DM | dark mirror



EO | brushed nickel



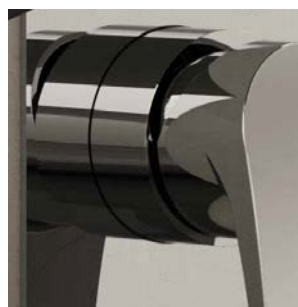
SB | soft brass



BB | matt black



EO | brushed nickel



11 | chrome



BB | matt black



MC | bourbon metal



11 | chrome

Inizialmente, le prime idee sono partite dal concetto di semplice "prolungamento" delle forme.

I primi schizzi presentano una GOLF nella quale il corpo non è più inclinato e portato perpendicolare al lavabo.

La bocca viene allungata e raddrizzata, mantenendo però la curvatura nella parte inferiore.

Stesso discorso vale per la leva, che viene resa più spigolosa ma sinuosa nella linea bassa del sotto bocca.

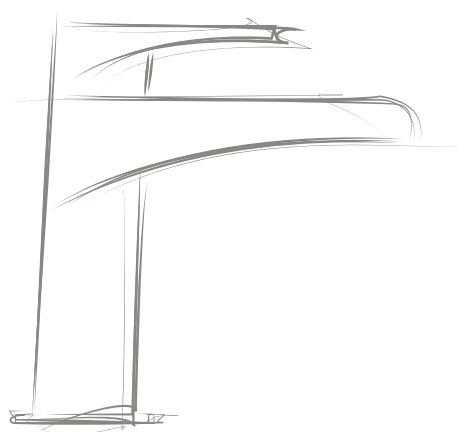
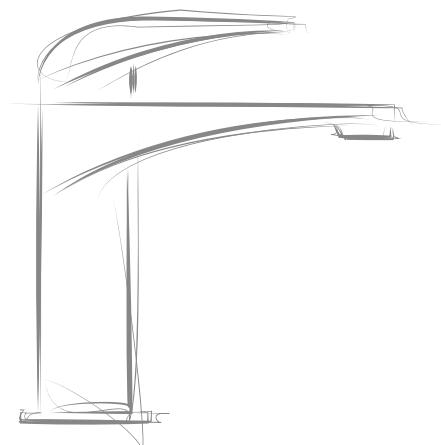
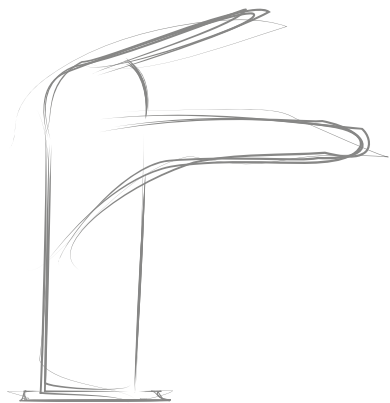
---

*Initially, the first ideas started from the concept of simple "extension" of forms.*

*Early sketches present a GOLF in which the body is no longer inclined and brought perpendicular to the basin.*

*The spout is then lengthened and straightened, keeping the curvature at the bottom.*

*The same goes for the lever, which is made more angular but sinuous in the lower line of the under-mouth.*



MC | bourbon metal



DM | dark mirror



SB | soft brass



E0 | brushed nickel



11 | chrome



Tuttavia, tutte le varianti più moderne sembravano solo una brutta copia della GOLF originale, avendo abbandonato il suo essere inclinata e slanciata verso l'alto.

La decisione è stata quindi quella di abbandonare la sinuosità intesa come "rotondo" e donarla nella curvature delle superfici, ma mantenendo la spigolosità dei solidi che donano un tocco moderno e attuale.

Seguendo questi concetti di design, tradizione e modernità, ha finalmente preso forma LUME.

---

*However, all the more modern variants looked like just a bad copy of the original GOLF, having abandoned its being sloping and upwardly slender.*

*Therefore, the decision was to abandon the sinuosity understood as "round" and give it in the curvature of the surfaces, but keeping the angularity of the solids that give a modern and modern touch.*

*Following these concepts of design, tradition and modernity, LUME finally took shape.*



DM | dark mirror



MC | bourbon metal



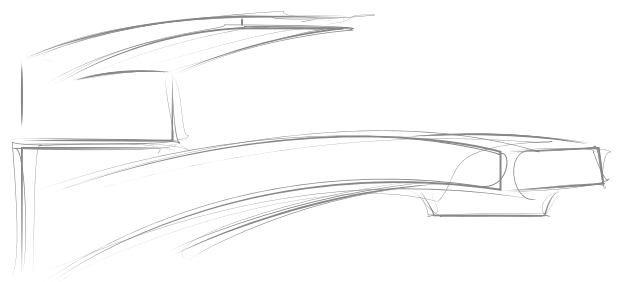
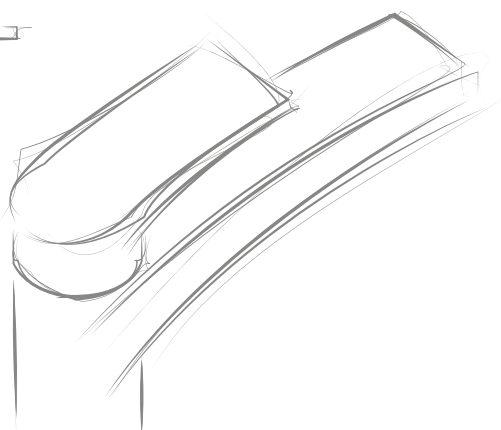
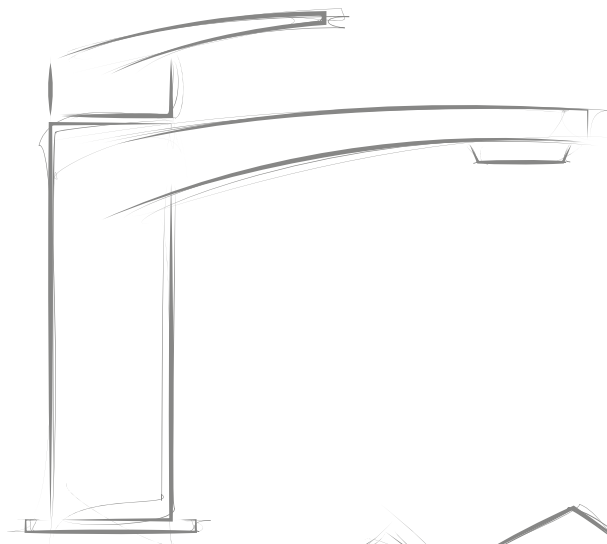
EO | brushed nickel



BB | matt black



11 | chrome



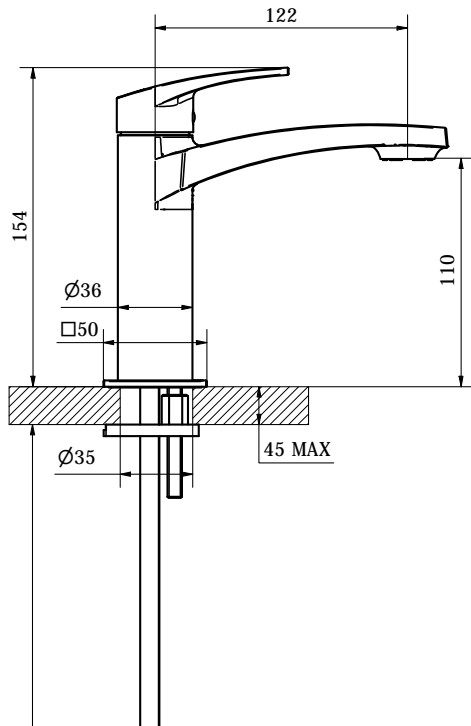




Schede tecniche & Listino

---

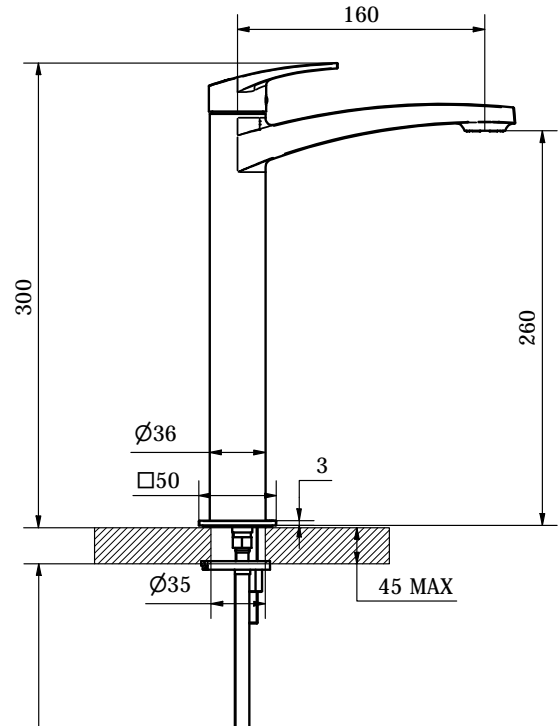
*Technical drawings & Price list*



**cod. LM301**

Miscelatore lavabo con scarico click clack  
*Wash basin mixer with click clack waste*

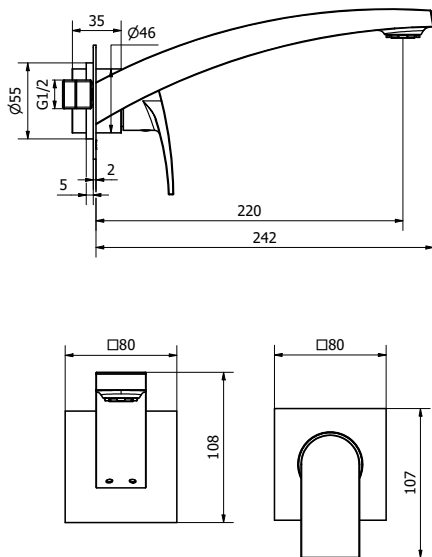
Finish		Price €
DM	dark mirror	€ 350,00
MC	bourbon metal	€ 330,00
SB	soft brass	€ 330,00
E0	brushed nickel	€ 330,00
BB	matt black	€ 250,00
11	chrome	€ 195,00



**cod. LM341**

Miscelatore lavabo alto con scarico click clack  
*High wash basin mixer with click clack waste*

Finish		Price €
DM	dark mirror	€ 520,00
MC	bourbon metal	€ 490,00
SB	soft brass	€ 490,00
E0	brushed nickel	€ 490,00
BB	matt black	€ 380,00
11	chrome	€ 290,00

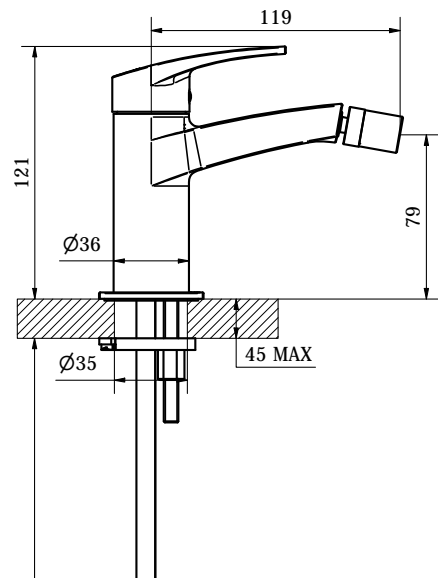


**cod. LM318E**

Parti esterne per batteria lavabo parete con scarico click clack, 2 pezzi  
*Exposed parts for wall mounted basin mixer with click clack waste, 2 pieces*

Compatibile con | Suitable to cod. 0310400-T02

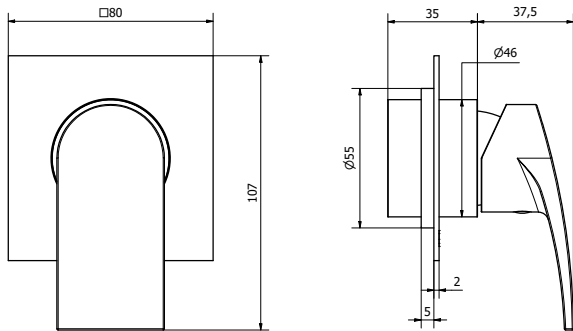
Finish		Price €
DM	dark mirror	€ 400,00
MC	bourbon metal	€ 370,00
SB	soft brass	€ 370,00
E0	brushed nickel	€ 370,00
BB	matt black	€ 290,00
11	chrome	€ 220,00



**cod. LM401**

Miscelatore bidet con scarico click clack  
*Bidet mixer with click clack waste*

Finish		Price €
DM	dark mirror	€ 350,00
MC	bourbon metal	€ 330,00
SB	soft brass	€ 330,00
E0	brushed nickel	€ 330,00
BB	matt black	€ 250,00
11	chrome	€ 195,00

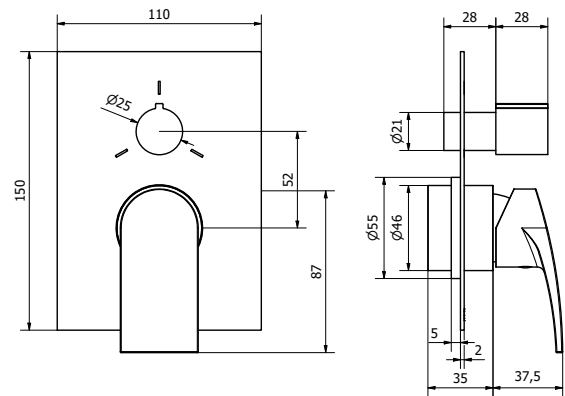
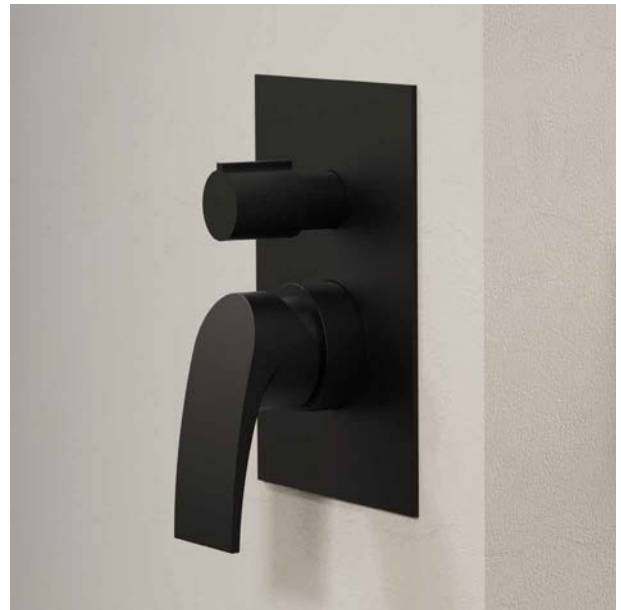


### cod. LM009

Parti esterne per miscelatore incasso doccia 1 VIA  
Exposed parts for 1 WAY concealed shower mixer

Compatibile con | Suitable to cod. 0310900-T01, 0310900-T02, 03C0900-T01

Finish		Price €
DM	dark mirror	€ 140,00
MC	bourbon metal	€ 130,00
SB	soft brass	€ 130,00
E0	brushed nickel	€ 130,00
BB	matt black	€ 100,00
11	chrome	€ 78,00

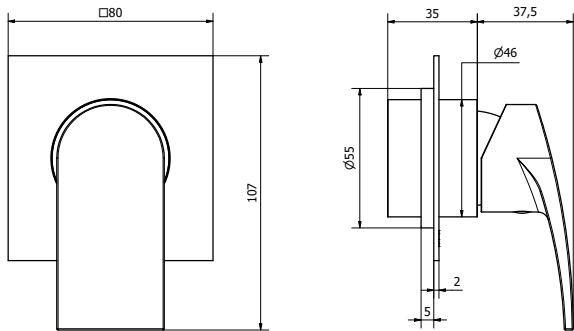


### cod. LM019

Parti esterne per miscelatore incasso vasca/doc-  
cia 2-3 VIE con deviatore ROTATIVO  
Exposed parts for 2-3 WAYS concealed bath/show-  
er mixer with SPIN diverter

Compatibile con | Suitable to 0311800-T01, 0311800-T02, 03C1800-T01, 0311900-T01, 0311900-T02, 03C1900-T01

Finish		Price €
DM	dark mirror	€ 220,00
MC	bourbon metal	€ 210,00
SB	soft brass	€ 210,00
E0	brushed nickel	€ 210,00
BB	matt black	€ 170,00
11	chrome	€ 130,00

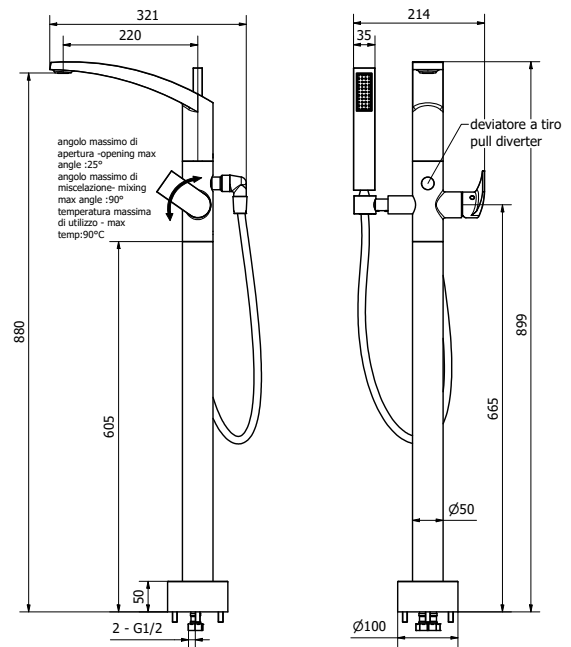


**cod. LM020**

Parti esterne per incasso deviatore 2 VIE  
Exposed parts for 2 WAYS concealed diverter

Compatibile con | Suitable to cod. 0301500-T01, 0301500-T02

Finish		Price €
DM	dark mirror	€ 140,00
MC	bourbon metal	€ 130,00
SB	soft brass	€ 130,00
E0	brushed nickel	€ 130,00
BB	matt black	€ 100,00
11	chrome	€ 78,00



**cod. LM155E**

Parti esterne per piantana vasca da terra  
Exposed parts for floor standing bath column

Parti incassate per piantana vasca da terra | Rough-in parts for floor standing bath column cod. R0006

Finish		Price €
DM	dark mirror	€ 2300,00
MC	bourbon metal	€ 2100,00
SB	soft brass	€ 2100,00
E0	brushed nickel	€ 2100,00
BB	matt black	€ 1760,00
11	chrome	€ 1350,00



IS A TRADEMARK OF



**WTSS.p.A.**

Via XX settembre, 120  
25020 - Flero (BS) - Italy

tel. +39 030 3539060  
fax. +39 030 3581793  
info@teoremaonline.com  
www.teoremaonline.com  
www.wtsspa.it

follow us:



